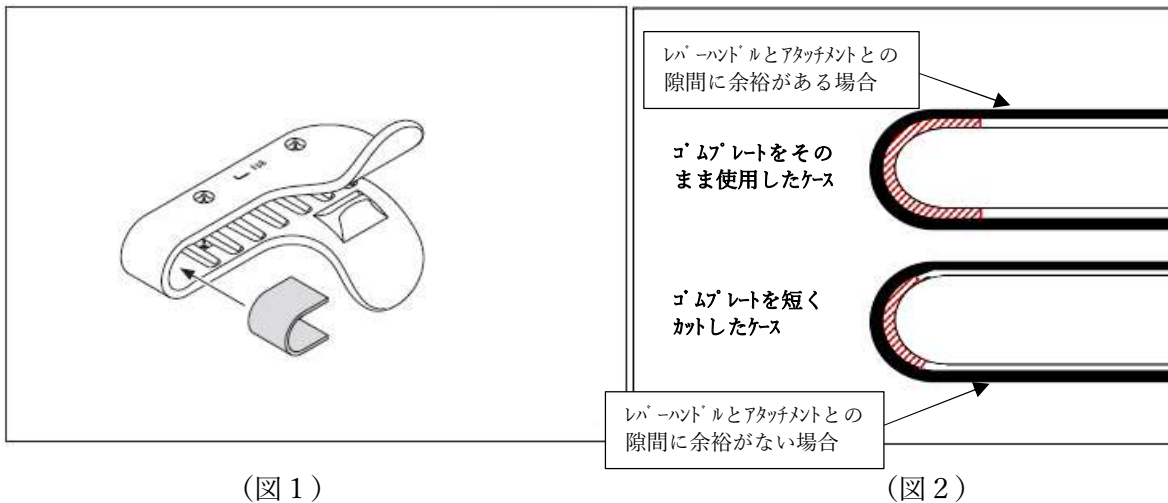


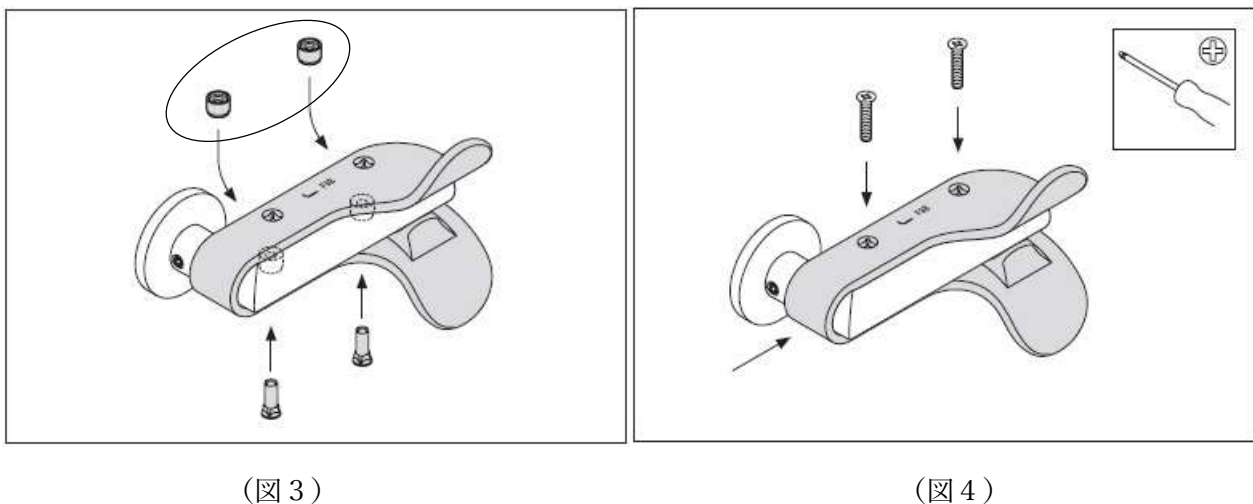
取付け上の注意点

1. アタッチメントのズレ防止のため、付属のゴムプレートを図1の位置にて、ご使用ください。

(注意) ゴムプレート取付けの際には、レバーハンドルの形状や直径によっては、付属のサイズそのままでは取付けが困難な場合がありますので、ハサミなどで短くカットして取付けます。(図2)



2. レバーハンドルの形状によっては、ビス締込みの際にスペーサー(図3の○)によって、しっかり固定ができないケースがありますので、その場合は使用せず、ビスとナットのみで固定してください。



以上